

AUTODESK® AUTOCAD®  
REVIT® SERIES

“Programın kütüphane  
yaratmak açısından arayüzü  
hem pratik ve kullanışlı,  
hem de parametrik yapısı  
ile projenin her aşamasında  
kullanım kolaylığı sağlıyor.”

*Mimar Bilge Babacan  
Setenart Tasarım Yapı Danışmanlık  
San. Tic. Ltd. Şti*



**SETENART**  
TASARIM YAPI DANİŞMANLIK SAN.TİC.LTD.ŞTİ

## Setenart Tasarım

Faaliyet konuları arasında mimari proje, kontrolörlük ve danışmanlık, yapım, perspektif ve animasyon hizmetleri olan Setenart Tasarım, günümüz koşullarında hizmet kalitesini ve buna bağlı olarak müşteri memnuniyetini en üst düzeye çıkarabilmek için profesyonel kişilere ve ürünlere ihtiyacı olduğunu farketti. Bu yüzden kaliteli ve hatasız proje üretmek amacıyla Autodesk Yetkili Satıcısı Prota'nın yönlendirmesi ile Autodesk Revit Building programını bir süre test etti ve memnun kaldı.

Setenart Tasarım'dan Mimar Bilge Babacan, geleneksel olarak kullandıkları AutoCAD programını kademeli olarak terk edip, Autodesk Revit Building yazılımına geçme sürecini başlattıklarını belirtiyor ve ekliyor: “Bu süreci çok kısa bir sürede tamamlamayı hedefledik. Bu sayede projede yaşadığımız olumlu sürecin inşaat safhasında da devam edeceğini düşünüyoruz. ‘Demireller Turizm Tesisi’ Autodesk Revit ile tamamladığımız ilk projemizdir.”

“Demireller Turizm Tesisi yol kenarı konaklama hizmeti de sunmaktadır. Projenin toplam inşaat alanı 4.688 m<sup>2</sup>'dir. 1.016 m<sup>2</sup> ile projenin büyük bir kısmını oluşturan çok amaçlı salon gerektiğinde bölücü panellerle iki ayrı salona ayrılacak şekilde geniş, yüksek bir mekan olarak tasarlanmıştır. Kafeterya alanı, wc ve market grubuyla birlikte daha çok bir yol üstü lokantası gibi düşünülmüştür. Restoran alanı ise teraslarıyla, yeşil alanlarıyla biraz daha özelleşmiş bir mekandır.”

Setenart Tasarım'ın teknolojiyi sürekli takip eden ve kendisini yenileyen bir firma olduğunu ve şu anda tasarım ve projelendirme çalışmalarına Revit kullanarak devam ettikleri üç proje olduğunu belirten Babacan

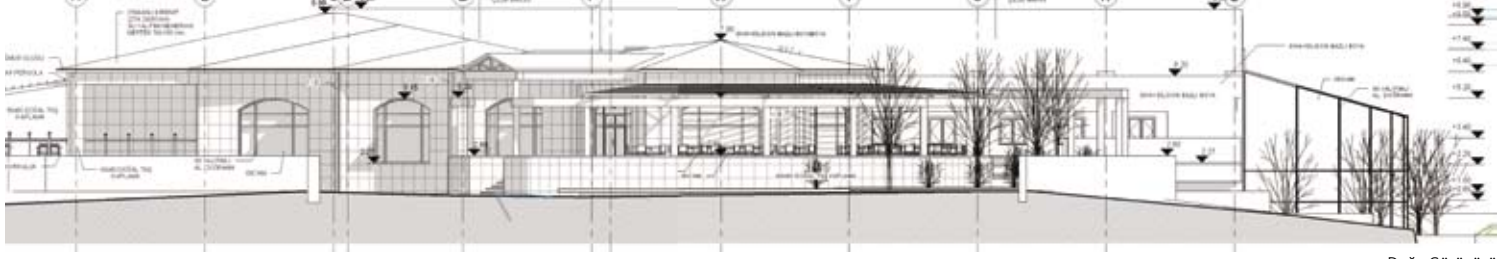
şöyle devam ediyor; “Bu yenilikçi vizyonla yaklaşarak 27.000m<sup>2</sup> inşaat alanına sahip Zonguldak Karaelmas Üni. Müh. Fak. Binası, 1.500m<sup>2</sup>'lik Kazancı Holding Ankara Şube Binası ve Konya'da 12.000m<sup>2</sup>'lik Ereği Demireller Otel projelerimizde Revit'ten daha fazla yararlanacağımızı düşünüyoruz”

“Demireller Turizm Tesisi'nde Revit'te özellikle ‘Family in-place’ olarak anılan özel elemanlarımızı yarattık. Projenizde yer alan özel imalat mimari nesnelere programda bu isimde geçiyor. Programın kütüphane yaratmak açısından arayüzü hem pratik ve kullanışlı, hem de parametrik yapısı ile projenin her aşamasında kullanım kolaylığı sağlıyor. Strüktürel elemanlarımızda özel profil kirşerimizi, birçok özel taşıyıcı elemanı bu yöntemle oluşturduk ve çizim içerisinde etkin olarak kullanabildik. Sonuçta ihtiyacımız olan 2B ya da 3B elemanları kolayca yaratabildik.”

“Metraj aşamasında hem oluşturduğumuz bu nesnelere listeledik hem de yapılan her revizyon işleminden tüm listelerimiz otomatik olarak etkilenmiş oldu. Metraj listelerini istediğimiz formatta nasıl görüneceğini tanımladık. Projeye yeni eklediğimiz elemanlar bu listelere otomatik olarak eklendi. Listeleri açıp tekrar kontrol bile etmemiz gerekmedi. Buna benzer dikkat gerektiren kolayca unutulabilecek birçok konuda Revit güncellemeleri kendisi yapıyor. Böylece 2 boyutlu plan kesit görünüşlerin ve metraj listelerimizin tümünün birbirleri ile yüzde yüz tutarlı olduğunu bilmek memnuniyet verici bir durum.”

“Programın kütüphanesindeki hazır strüktürel elemanlar da tasarım ve çizim kolaylığı sağlıyor. Bu elemanlar üzerinde değişiklik yapabileme imkanı sunmasıyla birlikte yenilerini oluşturma

**Autodesk®**



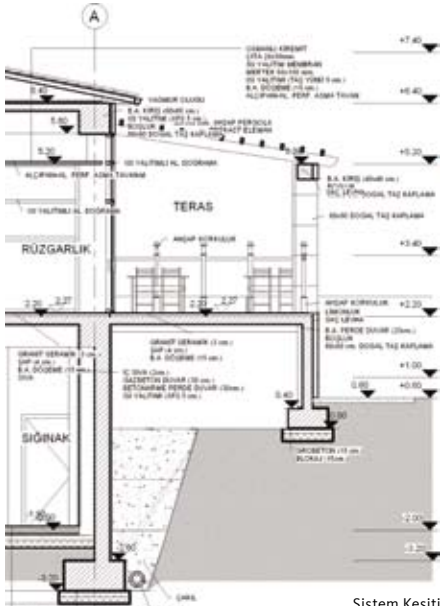
Doğu Görünüşü



Kesit Perspektif



Giriş Cephesi Perspektifi



Sistem Kesiti

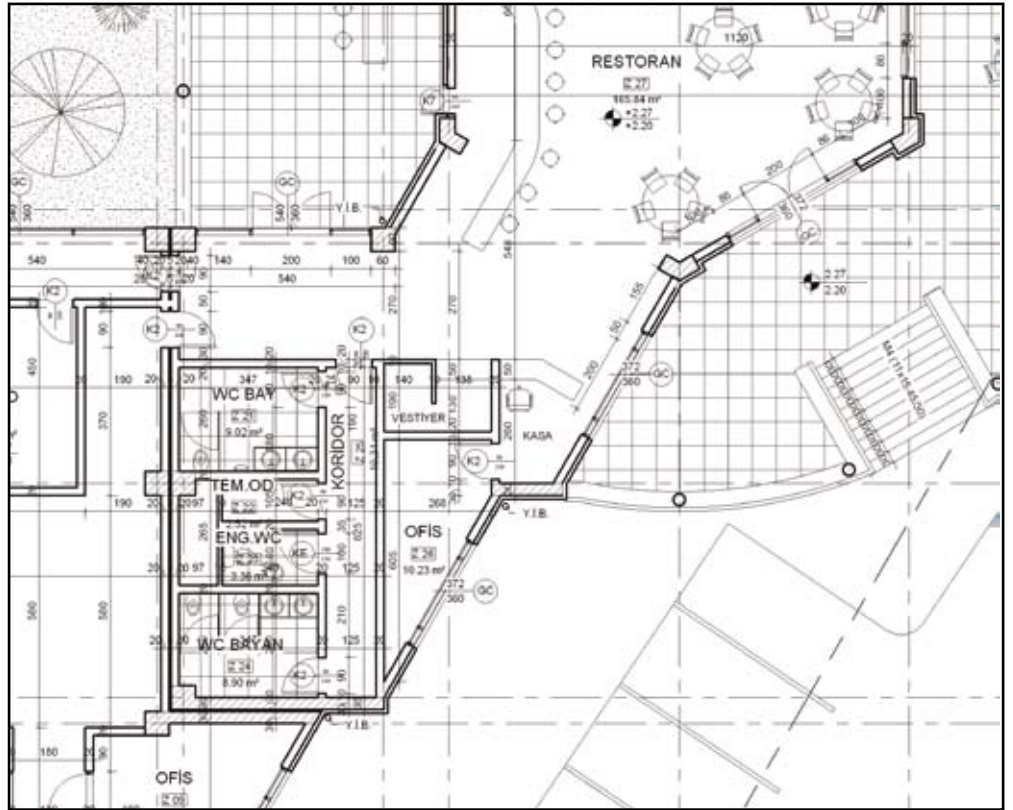
olanağı da veriyor. Mimari yapı elemanlarının 2 ve 3 boyutlu ortamlarda görülebilmesi, plan, kesit, görünüş gibi mimari çizimlerin birbirleriyle bağlantılı çalışması tasarım sürecini olumlu yönde etkiliyor. Oluşturulan mekanların alanlarını ve hacimlerini hesaplayabilme özelliği sayesinde mahal listelerini kolaylıkla oluşturabiliyoruz.”

“Arazi yüzeyi oluşturabilmesi güzel bir özellik, noktalar girerek, AutoCAD’ten gelen eşyükselti eğrilerini kullanarak ya da direkt araziden topoğrafik atletlerle okunan nokta verilerini

kullanarak arazilerin kolayca oluşturulabilmesi mümkün.”

“Rölöve alınması gereken projelerimizde, projeyi farklı fazlarda çizebiliyor olmak, rölöve ve restorasyonda proje takibini kolaylaştırıyor. Proje safhalarını, plan, kesit, perspektif olarak takip edebiliyor, metraj çalışmalarını safhalara göre yapabiliyoruz.”

“Demireller Turizm Tesisi’nde uygulama projelerinde Autodesk Yetkili Satıcısı Prota’nın özverili yardımlarına ve desteklerine özellikle teşekkür etmek istiyoruz.”



Zemin Kat Uygulama Planı

### Setenart Tasarım Yapı Danışmanlık San. Tic. Ltd. Şti Hakkında

Tolga Sevim ve Ü. İskender Özten tarafından 2004 yılında kurulan Setenart Tasarım Yapı Danışmanlık San. Tic. Ltd. Şti.’nin ana prensibi müşteri isteklerini başlangıç noktası kabul ederek, çağdaş yaklaşım ve özgün tasarım prensipleri ile kullanım amacına uygun fonksiyonel mekanlar tasarlamak, yüksek standartlarda kaliteli sunumlarla hatasız proje üretmek, inşaat yapımı ile ilgili öngörülen süreden taviz vermeden uygulamadaki kalite ve yüksek standardı sağlayarak projeleri gerçekleştirmek, detay ve uygulama kalitesi olarak sorunsuz yaşanır mekanlar inşa etmektir.

**Autodesk** SAYISAL GRAFİK™  
Yetkili Dağıtıcısı www.sayisalggrafik.com.tr

SAYISAL GRAFİK, Autodesk Türkiye Yetkili Dağıtıcısıdır. SAYISAL GRAFİK, SAYISAL GRAFİK Ltd. Şti.’nin tescilli markasıdır.